



Datenblatt A7R

Zulässige Veränderungen:

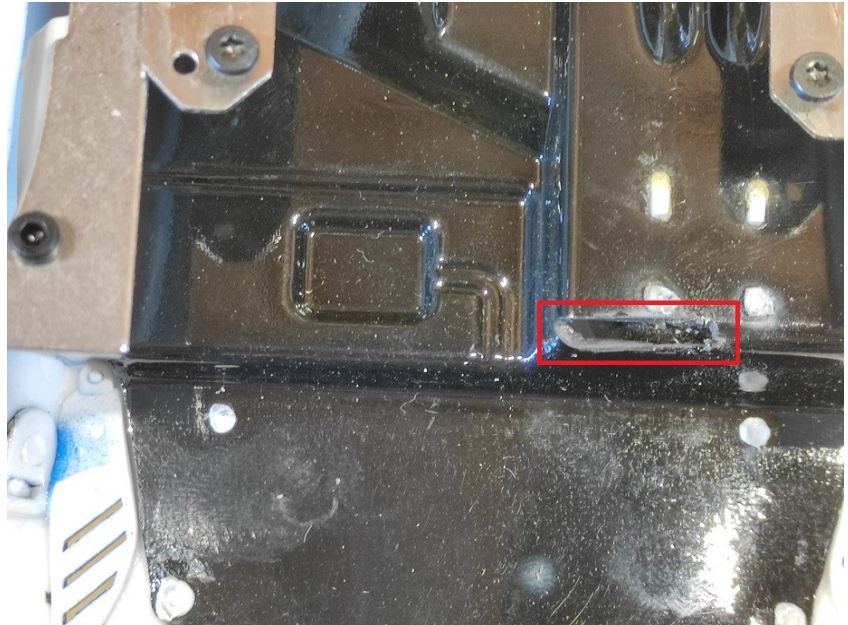
Der Cockpiteinsatz und der Fahrersitz dürfen im Bereich des Motors bearbeitet werden (s. Bild).

Der Fahrereinsatz bei Whitekits ist mindestens 4-farbig zu gestalten.

Alternativ darf der Scaleauto Karbon-Heckspoiler SC-7916C oder der flexible Heckspoiler SC-7923J verwendet werden.

Die folgenden Teile müssen bei Verlust während des Rennens wieder am Fahrzeug angebracht werden.

- Fronteinsatz
- Heckspoiler
- Diffusor



Karosseriegewicht montagefertig:	66 gr
Dachhöhe des einsatzbereiten Fahrzeugs:	47 mm
Spurbreite:	vorne 80 mm, hinten 83 mm
Radstand:	113 mm



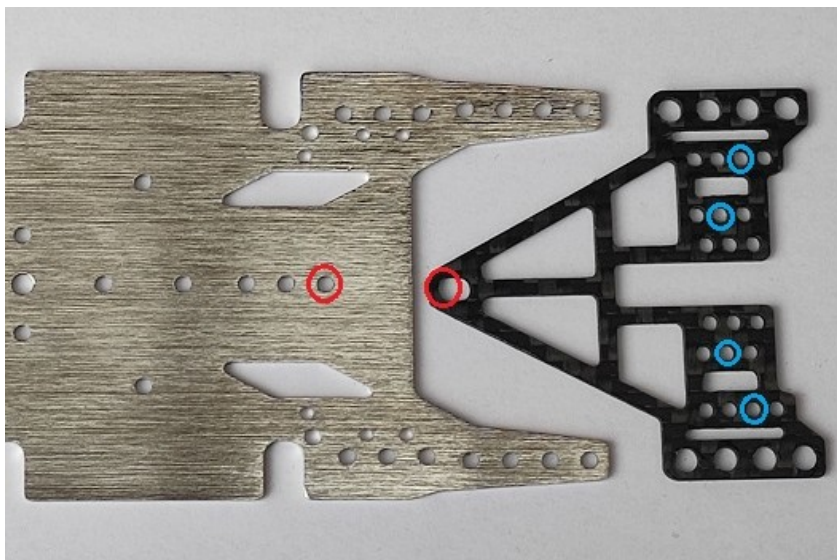
Datenblatt A7R

Chassiseinstellung:

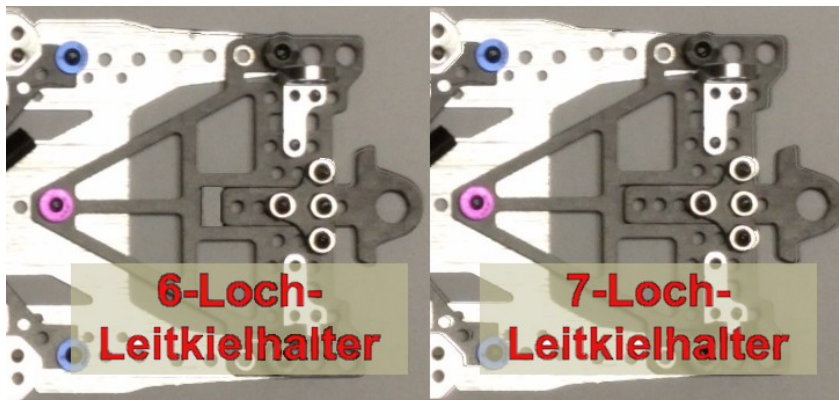
RC2-Chassis:

Subframe Typ 1 (Art. Nr. SC-8153C)

Der Radstand definiert sich über die Befestigungspunkte des Subframes (rote Kreise) und die Position der vorderen Achsböcke (blaue Kreise).



Leitkielposition:



RC3-Chassis:

Der Radstand definiert sich über die Befestigungspunkte des Subframes (rote Punkte) und die Position der vorderen Achsböcke (blaue Punkte).

Leitkielposition wie abgebildet, optional vollständig zurückgeschoben.

